



**RIO LIMARI**  
CONSTRUCTORA



# LA EMPRESA Y SUS OBRAS



## MISIÓN

Desarrollar obras civiles y de edificación para mejorar la calidad de vida de las personas.

## VISIÓN

Ser reconocida como una empresa líder que construye, con altos estándares de calidad y en armonía con el medio ambiente.

## NUESTRA HISTORIA

Don Fernando Peñafiel Olivares, junto a su hermano Renato y don Omar Elorza Smith dan origen a la Sociedad Constructora Río Limarí Ltda., el 30 de Mayo de 1973.

En sus primeros años, la Constructora Río Limarí destacó en el ámbito de las Obras Públicas, entre las que se encuentran el Edificio de Registro Civil y de Correos de Chile, además de escuelas, postas y plantas pisqueras entre otras.

En 1987 se produce el cambio generacional, asumiendo la administración don Raimundo Peñafiel Salas, Arquitecto y don José Tomás Peñafiel Muñoz, Ingeniero Civil, quienes con nuevas ideas e ímpetus, le entregan un renovado impulso a la Constructora, desarrollando iniciativas privadas como la construcción de los edificios Nuevo Centro y Las Palmas, en pleno corazón de la ciudad, además de numerosos conjuntos residenciales y de viviendas sociales que hoy son el hogar de muchos ovallinos y habitantes de la provincia del Limarí.

En Julio del año 1998 nace la Sociedad Inmobiliaria Río Limarí Ltda., con el fin de hacerse cargo de los proyectos inmobiliarios propios que venía desarrollando la constructora en la ciudad de Ovalle.

Con el objeto de seguir contribuyendo al perfeccionamiento y desarrollo del sector de la construcción en la zona, en Noviembre de 1998 se asocia a la Cámara Chilena de la Construcción.

La constante preocupación por la zona y su gente, le permiten Acreditarse en el cumplimiento del Acuerdo de Producción Limpia. Con esto, pretende entre otras cosas, mantener un desarrollo de mejoramiento continuo del sector compatible con el medio ambiente y los intereses de la comunidad.

Hoy, con más de 40 años de experiencia, y un equipo de personas de excelencia, la Constructora Río Limarí está posicionada como una de las más importantes y prestigiosas en la Región de Coquimbo manteniendo el horizonte de ofrecer mejores y diversas soluciones habitacionales, y de edificación pública y privada para mejorar la calidad de vida de las personas.





ANTECEDENTES

CENTRO MEDICO  
OBGINTOLOGICO  
NORMED



## RAZÓN SOCIAL

Sociedad Constructora Río Limarí Ltda.

## RUT

83.728.100-8

## DIRECCIÓN

Vicuña Mackenna N° 885 - Ovalle

## TELÉFONOS

(53) 2620309 (53) 2620194

## EMAIL

constructora@empresasriolimari.cl

## SITIO WEB

[www.empresasriolimari.cl](http://www.empresasriolimari.cl)

## REPRESENTANTE LEGAL

Raimundo Peñafiel Salas

## REFERENCIAS COMERCIALES Y FINANCIERAS

Banco Santander	Sucursal Ovalle
Banco Itaú	Sucursal Ovalle
Banco Bci	Sucursal Ovalle
Sodimac	Sucursal Ovalle
Construmart	Sucursal Ovalle
Selim Dabed	Sucursal Ovalle



STAFF PROFESIONAL

## GERENTE GENERAL

Raimundo Peñafiel Salas

## GERENTE DE FINANZAS

Javier Bravo Cuellar

## GERENTE DE OPERACIONES

Alexis Chacon Mosjos

## GERENTE DE PERSONAS

Patricio Escobar Cordero

## OPERACIONES Y POST VENTA

Lilian Vicentelo Araya | Servando Tapia Rojas

## PREVENCIÓN DE RIESGOS

Jorge Hidalgo Cortés

## ADQUISICIONES

Cristian Pizarro Munizaga

## CONTABILIDAD

Ana María Ramírez

## BODEGA CENTRAL

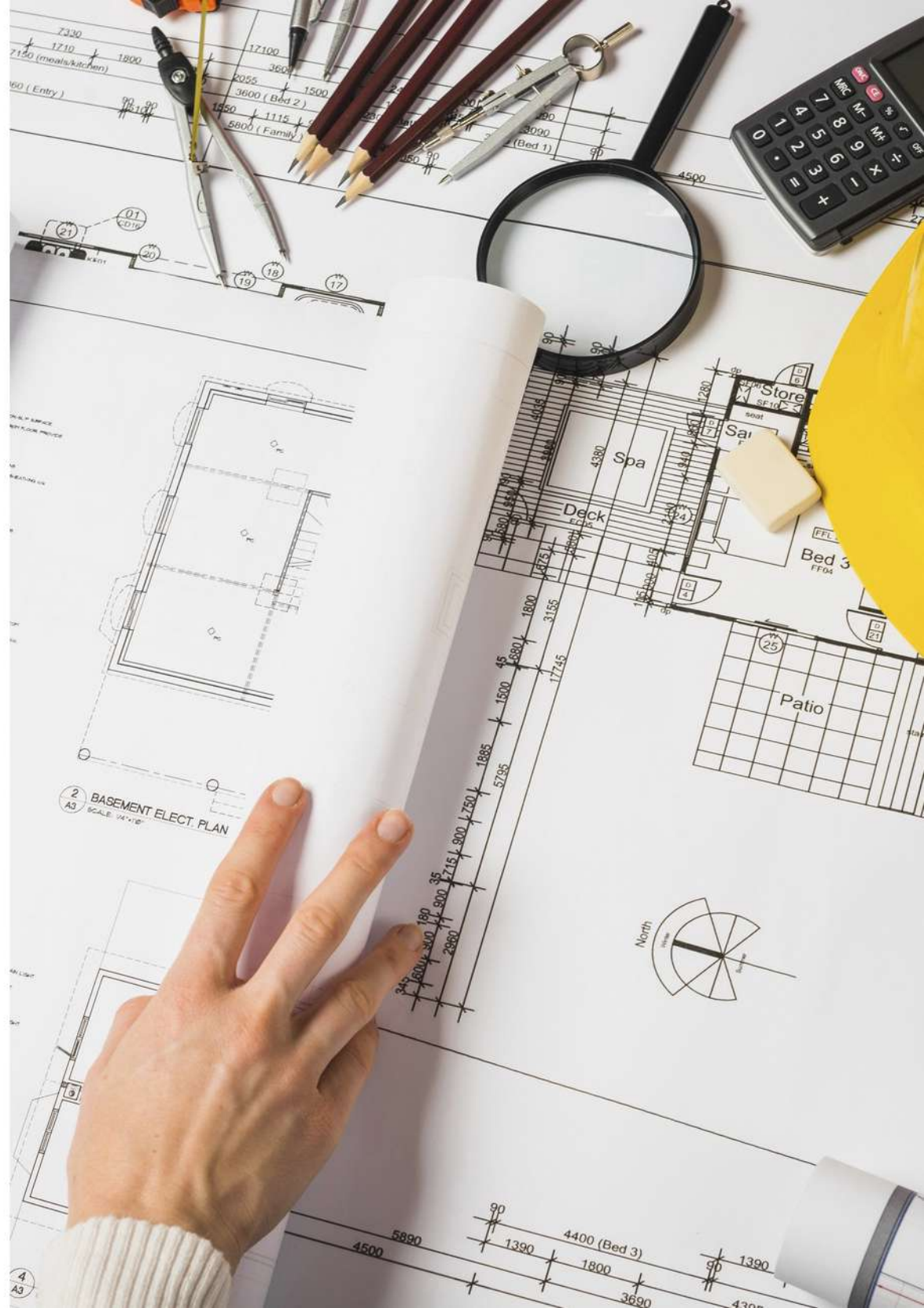
Francisco Cortés Pineda

## ASISTENTE DE GERENCIA

Claudia Cortes Ramos

## ASISTENTE DE PERSONAS

María Alejandra Zapata







# PRINCIPALES OBRAS EJECUTADAS



## CONSTRUCCIÓN VIVIENDAS SOCIALES D.S.49

Año 2022 - 2023 | 158 VIVIENDAS  
PROP: I. MUNICIPALIDAD DE OVALLE  
Superficie (M2) 9.262,09

## CONSTRUCCIÓN VIVIENDAS SOCIALES D.S.10

Año 2020 - 2021  
PROP: COMITÉ PRO CASA SANTA FE  
Superficie (M2) 2.631,89

## CONSTRUCCION CENTRO COMUNITARIO DE REHABILITACIÓN MONTE PATRIA

Año 2020 - 2021  
PROP: I. MUNICIPALIDAD DE MONTE PATRIA  
Superficie (M2) 642,12

## CONJUNTO RESIDENCIAL BARRIO MIRADOR

Año 2021 | 34 VIVIENDAS  
PROP: INMOBILIARIA RIO LIMARI LTDA  
Superficie (M2) 3.704,61

## AMPLIACION "EDIFICIO DE PSICOLOGIA Y ENFERMERIA"

Año 2020  
PROP: UNIVERSIDAD DE LA SERENA  
Superficie (M2) 4.804,65

## CONSTRUCCION CONDOMINIO PARQUE MIRADOR

Año 2018 | 40 DEPARTAMENTOS  
PROP: INMOBILIARIA RIO LIMARI LTDA  
Superficie (M2) 6.270,37

## CONSTRUCCION CESFAM CHAÑARAL ALTO

Año 2015  
PROP: SERVICIO DE SALUD COQUIMBO  
Superficie (M2) 1.850,00

## CONJUNTO RESIDENCIAL HACIENDA MIRADOR

Año 2015 | 62 VIVIVENDAS  
PROP: INMOBILIARIA RIO LIMARI LTDA.  
Superficie (M2) 1.499,53

## AMPLIACION ESCUELA VISTA HERMOSA

Año 2015

PROP: I. MUNICIPALIDAD DE OVALLE

Superficie (M2) 1.499,53

## CONJUNTO RESIDENCIAL JARDIN DEL SOL

Año 2014 | 68 VIVIENDAS

PROP: INMOBILIARIA RIO LIMARI LTDA

Superficie (M2) 5.658,86

## CONSTRUCCION CASA PARROQUIAL SAN VICENTE FERRER

Año 2013 - 2014

PROP: ARZOBISPADO DE LA SERENA

Superficie (M2) 393,2

## CONSTRUCCION TIENDA HITES

Año 2013

PROP: COMERCIALIZADORA S.A.

Superficie (M2) 5.191,39

## RESTAURACION IGLESIA DE SOTAQUI

Año 2013

PROP: ARZOBISPADO DE LA SERENA

Superficie (M2) 975,88

## CONJUNTO RESIDENCIAL LAS ACACIAS 3, 2ª Etapa

Año 2013 | 18 VIVIENDAS

PROP: INMOBILIARIA RIO LIMARI LTDA

Superficie (M2) 1.918,71

## CONJUNTO RESIDENCIAL LAS ACACIAS 3, 1ª Etapa

Año 2012 | 26 VIVIENDAS

PROP: INMOBILIARIA RIO LIMARI LTDA

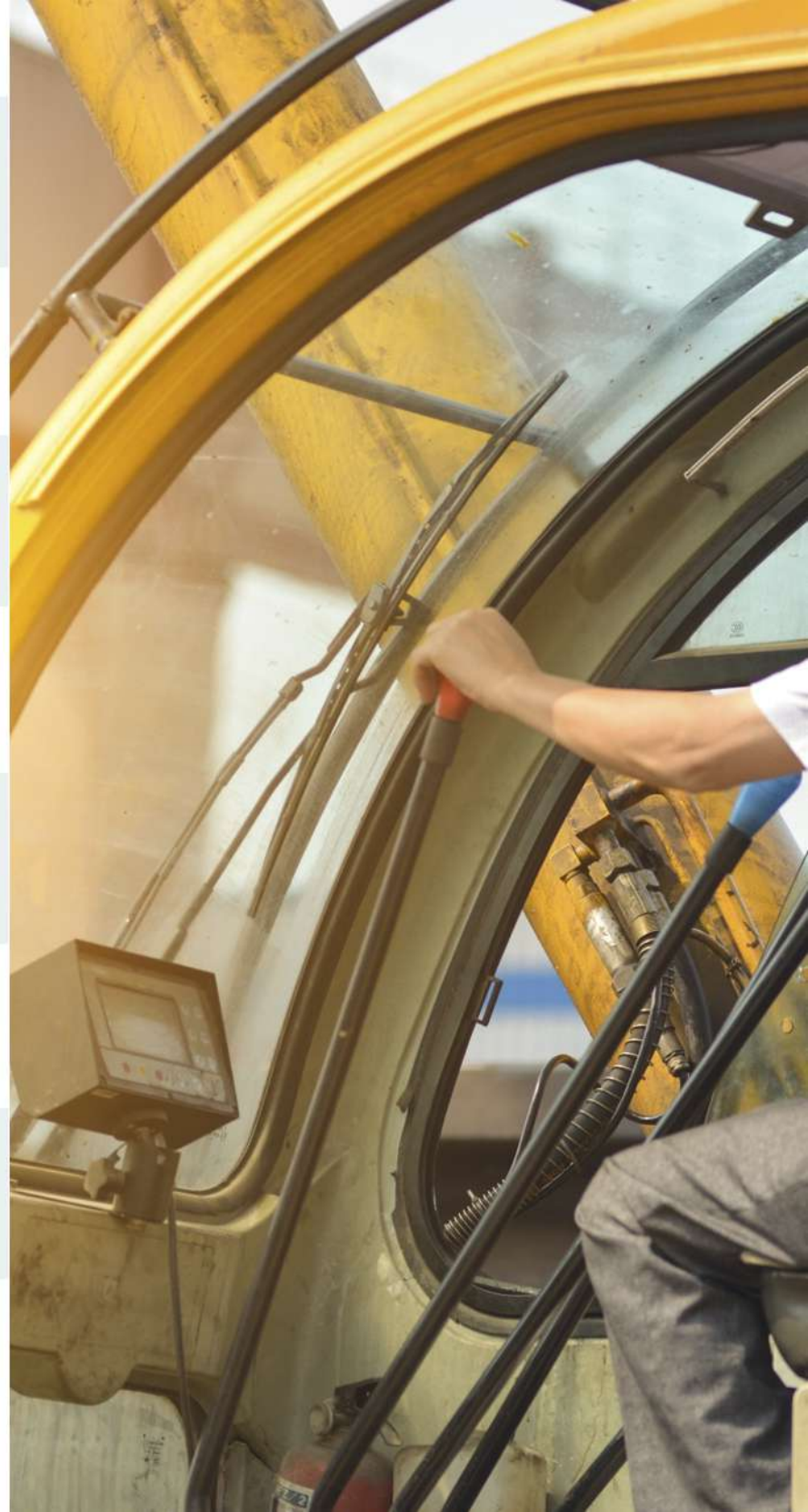
Superficie (M2) 2.441,02

## CONSTRUCCIÓN CASSETAS SANITARIAS EL GUINDO

Año 2011 - 2012 | 200 CASSETAS

PROP: I.MUNICIPALIDAD DE OVALLE

Superficie (M2) 1.733,00





## CONJUNTO RESIDENCIAL "ALTOS DE ILLAPEL"

Año 2011 – 2012 | 73 VIVIENDAS - ILLAPEL

PROP: INMOBILIARIA RIO LIMARI LTDA

Superficie (M2) 20.498,21

## AMPLIACION COLEGIO SAN VIATOR

Año 2011 | 3 PISOS

PROP: CONGREGACION CLERIGOS DE SAN VIATOR

Superficie (M2) 2.276,58

## CONJUNTO RESIDENCIAL LAS ACACIAS 3ª Etapa

Año 2009 - 2010 | 7 VIVIENDAS

PROP: INMOBILIARIA RIO LIMARI LTDA

Superficie (M2) 2,588,93

## CONJUNTO RESIDENCIAL LAS ACACIAS II, 3ª Etapa

Año 2009 - 2010 | 10 VIVIENDAS

PROP: INMOBILIARIA RIO LIMARI LTDA

Superficie (M2) 1.896,13

## LOTEO ESPERANZA NUEVA, HUATULAME

Año 2008 | 73 VIVIENDAS SOCIALES

PROP: SERVIU REGION DE COQUIMBO

Superficie (M2) 2.821,92

## LOTEO LICEO AGRICOLA, OVALLE

Año 2008 | 250 VIVIENDAS SOCIALES

ROP: SERVIU REGION DE COQUIMBO

Superficie (M2) 10.578,88

## REMODELACION FERIA MODELO DE OVALLE

Año 2008

PROP: I. MUNICIPALIDAD DE OVALLE

Superficie (M2) 7.200

## CENTRO DE SALUD FAMILIAR SOTAQUI

Año 2008

PROP: MINISTERIO DE SALUD

Superficie (M2) 1.200

## CONJUNTO RESIDENCIAL LAS ACACIAS II

Año 2008 | 22 VIVIENDAS

PROP: SOC. INMOBILIARIA RIO LIMARI LTDA.

Superficie (M2) 2.377,67

## CONSTRUCCION SERVICIO MEDICO LEGAL DE OVALLE

Año 2008

PROP: MINISTERIO DE JUSTICIA

Superficie (M2) 285,66

## LOTEO VILLA TAMAYA Y URBANIZACIONES

Año 2006

PROP: SERVIU REGION DE COQUIMBO

Superficie (M2) 2.000,00

## REPOSICIÓN ESCUELA ERNESTO RIQUELME, 21 MAYO

Año 2006

PROP: I. MUNICIPALIDAD DE OVALLE

Superficie (M2) 2.844,50

## CONJUNTO RESIDENCIAL LAS ACACIAS

Año 2005 | 36 VIVIENDAS

PROP: INMOBILIARIA RIO LIMARI LTDA

Superficie (M2) 2.605,80

## AMPLIACION ESCUELA BASICA G-132 DE SOTAQUI, COMUNA DE OVALLE

Año 2004 | 200 CASETAS

PROP: ILUSTRE MUNICIPALIDAD DE OVALLE

Superficie (M2) 1.625

## AMPLIACION COLEGIO SAN VIATOR III ETAPA

Año 2004

PROP: CONGREGACION CLERIGOS DE SAN VIATOR

Superficie (M2) 717,02

## AMPLIACION ESCUELA ELVIRA OCHOA, LAGUNILLAS

Año 2004

PROP: ILUSTRE MUNICIPALIDAD DE OVALLE

Superficie (M2) 758,94





## **LOTEO BELLAVISTA Y URBANIZACIONES**

**Año 2004 | 125 VIVIENDAS**

PROP: SERVIU REGION DE COQUIMBO

Superficie (M2) 4.321,20

## **AMPLIACIÓN COLEGIO SAN VIATOR II ETAPA**

**Año 2003 | 73 VIVIENDAS SOCIALES**

PROP: SERVIU REGION DE COQUIMBO

Superficie (M2) 2.821,92

## **VIVIENDAS EL MIRADOR**

**Año 2003 | 7 VIVIENDAS**

PROP: SOC. INMOBILIARIA RIO LIMARI

Superficie (M2) 625,25

## **URBANIZACION Y CONSTRUCCION. POBL. GABRIEL MAURAT EL PALQUI**

**Año 2003 | 45 VIVIENDAS**

PROP: COMITÉ PROCASA GABRIEL MAURAT

Superficie (M2) 1.620

## **AMPLIACIÓN ESCUELA FLOR DEL VALLE**

**Año 2003**

PROP: ILUSTRE MUNICIPALIDAD DE MONTE PATRIA

Superficie (M2) 683,61

## **EDIFICIO CONSISTORIAL DE RIO HURTADO**

**Año 2003**

PROP: ILUSTRE MUNICIPALIDAD DE RIO HURTADO

Superficie (M2) 1.500

## **CENTRO COMERCIAL COVALSA S.A.**

**Año 2002**

PROP: COMERCIAL ARTIGUES

Superficie (M2) 2.288,33

## **CASA ZEPEDA GOMILA**

**Año 2002**

PROP: MARIA GABRIELA ZEPEDA GOMILA

Superficie (M2) 265,63

## LOTEO LOS VIÑEDOS II ETAPA

Año 2002 | 16 VIVIENDAS

PROP: SOC. INMOBILIARIA RIO LIMARI

Superficie (M2) 1.920

## LOTEO LA HIGUERA - PUNITAQUI

Año 2001

PROP: ILUSTRE MUNICIPALIDAD DE PUNITAQUI

Superficie (M2) 2.413

## LOTEO GRANEROS - PUNITAQUI

Año 2001

PROP: COMITÉ PRO-CASA GRANEROS

Superficie (M2) 792

## EDIFICIO JUZGADO ORAL DE OVALLE

Año 2000 - 2001

PROP: PODER JUDICIAL

Superficie (M2) 1.826

## COLEGIO AMALIA ERRAZURIZ

Año 2000

PROP: CORPORACION JUAN SUBERCASEAUX

Superficie (M2) 3.860

## LOTEO HUATULAME

Año 2000 | 150 VIVIENDAS

PROP: ILUSTRE MUNICIPALIDAD DE MONTE PATRIA

Superficie (M2) 4.469

## LOTEO PUEBLO NUEVO DE PUNITAQUI

Año 2000 | 53 VIVIENDAS

PROP: ILUSTRE MUNICIPALIDAD DE PUNITAQUI

Superficie (M2) 4.860

## LOTEO LOS VIÑEDOS I ETAPA

Año 2000 | 15 VIVIENDAS

PROP: SOC. INMOBILIARIA RIO LIMARI

Superficie (M2) 1.920





## **CENTRO COMERCIAL VALLE DEL SOL**

**Año 2000**

PROP: VICTORIANO ACUÑA

Superficie (M2) 1.704

## **VIVIENDA EN CONDOMINIO MIRADOR**

**Año 1999**

PROP: RAIMUNDO PEÑAFIEL SALAS

Superficie (M2) 325

## **LOTEO EL ROSARIO - CERRILLOS DE TAMAYA**

**Año 1998**

PROP: COMITÉ PROCASA CERRILLOS

Superficie (M2) 2.205

## **LOTEO RURAL JUNTAS DOS RIOS**

**Año 1998**

PROP: COMITÉ PROCASA JUNTAS

Superficie (M2) 2.049,10

## **AMPLIACION COLEGIO SAN VIATOR**

**Año 1998**

PROP: CONGREGACION CLERIGOS DE SAN VIATOR

Superficie (M2) 497,74

## **CONSTRUCCION 538 CASSETAS SANITARIAS Y URBANIZACIONES**

**Año 1998**

PROP: ILUSTRE MUNICIPALIDAD DE ANDACOLLO

Superficie (M2) 4.549,76

## **CONJUNTO HABITACIONAL EL ENCANTO**

**Año 1998**

PROP: SOC. INMOBILIARIA RIO LIMARI

Superficie (M2) 2.015,58

## **REPOSICION ESCUELA CERRO BLANCO**

**Año 1997**

PROP: GOBIERNO REGIONAL IV REGION

Superficie (M2) 289,05



## LOTEO RURAL CARACHILLA

Año 1997

PROP: COMITÉ PROCASA CARACHILLA

Superficie (M2) 1.388,10

## VIVIENDA UNIFAMILIAR

Año 1997

PROP: PATRICIO ALVAREZ

Superficie (M2) 340,05

## CONJUNTO HABITACIONAL VALLE VERDE

Año 1997 | 32 VIVIENDAS

PROP: SOC. INMOBILIARIA RIO LIMARI

Superficie (M2) 2.267,37

## AMPLIACION 2° PISO CENTRO DE DETENCION PREVENTIVA

Año 1997

PROP: GOBIERNO REGIONAL IV REGION

Superficie (M2) 221,40

## VIVIENDA UNIFAMILIAR

Año 1996

PROP: PATRICIA BASCOPE

Superficie (M2) 327,20

## VIVIENDA UNIFAMILIAR

Año 1996

PROP: ARMANDO SALAMANCA

Superficie (M2) 337,82

## REPOSICION ESCUELA G-339 RAMADILLA

Año 1996

PROP: GOBIERNO REGIONAL IV REGION

Superficie (M2) 308,33

## ESCUELA G-245 HIGUERA DE QUILES

Año 1995

PROP: GOBIERNO REGIONAL IV REGION

Superficie (M2) 918



## COMISARIA DE INVESTIGACIONES DE OVALLE

Año 1995

PROP: GOBIERNO REGIONAL IV REGION

Superficie (M2) 325

## VIVIENDA EN CONDOMINIO MIRADOR

Año 1995

PROP: GLORIA ISABEL PROHENS SOISSA

Superficie (M2) 244,41

## CASA HABITACION - QUINTA MARGARITA

Año 1995

PROP: CECILIA VARELA CASTEX

Superficie (M2) 240,11

## REMODELACIÓN LOCAL COMERCIAL COVALSA

Año 1994

PROP: ALFONSO ARTIGUES GALMEZ

Superficie (M2) 900

## EDIFICIO Y GALERIA LAS PALMAS

Año 1994

PROP: SOC. CONSTRUCTORA MALLORCA LTDA.

Superficie (M2) 3.535,30

## CASA HABITACION - QUINTA MARGARITA

Año 1994

PROP: RAMIRO BARCELO CONTRERAS

Superficie (M2) 183,50

## LOTEO RURAL BARRAZA

Año 1994 | 34 VIVIENDAS

PROP: COMITÉ PROCASA BARRAZA

Superficie (M2) 1.123,70

## CASA PATRONAL, EL PALQUI

Año 1994

PROP: JAIME PROHENS VILLALON

Superficie (M2) 455



## REPOSICION ESCUELA F-160 POTRERILLO BAJO

Año 1994

PROP: GOBIERNO REGIONAL IV REGION

Superficie (M2) 552

## LOTEO JARDINES DEL ALICANTO II ETAPA

Año 1993

PROP: HABITACOOOP

Superficie (M2) 2.820,17

## EDIFICIO NUEVO CENTRO

Año 1992

PROP: SOC. CONSTRUCTORA MALLORCA LTDA.

Superficie (M2) 2.310,17

## LOTEO JARDINES DEL ALICANTO I ETAPA

Año 1992

PROP: HABITACOOOP

Superficie (M2) 6.091,32

## CASA HABITACION - QUINTA MARGARITA

Año 1992

PROP: MARIA EUGENIA DIAZ Y OTRO.

Superficie (M2) 153,33

## CASA HABITACION - QUINTA MARGARITA

Año 1992

OP: JACOBITA ALFONSO PERALTA

Superficie (M2) 244,27

## CASAS PAREADAS EN 1 PISO - QUINTA MARGARITA

Año 1991

PROP: SOC. CONSTRUCTORA RIO LIMARI LTDA.

Superficie (M2) 144

## 140 LOTES CON SERVICIOS MEDIA HACIENDA

Año 1991

PROP: ILUSTRE MUNICIPALIDAD DE OVALLE

Superficie (M2) 869,40





## **I. ETAPA ESCUELA ESPECIAL F-144 OVALLE**

Año 1991

PROP: ILUSTRE MUNICIPALIDAD DE OVALLE

Superficie (M2) 179,82

## **CASA HABITACION - QUINTA MARGARITA**

Año 1990

PROP: ROMANO DALBOSCO

Superficie (M2) 145,82

## **PLANTA PISQUERA CHALINGA SALAMANCA**

Año 1990

PROP: COOPERATIVA AGRICOLA CONTROL PISQUERO



575

# EDIFICIOS PÚBLICOS

TRIBUNAL  
EN  
Y JUZGA

**EDIFICIO JUZGADO ORAL  
DE OVALLE**

Año: 2000 - 2001

Superficie: 1.826 m<sup>2</sup>



**EDIFICIO CONSISTORIAL  
DE RÍO HURTADO**

Año: 2002

Superficie: 1.500 m<sup>2</sup>



# SERVICIO MÉDICO LEGAL DE OVALLE

Año: 2008

Superficie: 285,66 m<sup>2</sup>



# CESFAM CHAÑARAL ALTO

Año: 2017

Superficie: 1.850 m<sup>2</sup>





# EDIFICIOS DE DEPARTAMENTOS Y OFICINAS



**EDIFICIO NUEVO CENTRO  
OVALLE**

**Año: 1992**

**Superficie: 2.310,17 m<sup>2</sup>**



**EDIFICIO Y GALERÍA LAS PALMAS**

**Año: 1994**

**Superficie: 3.535,30 m<sup>2</sup>**



CONDOMINIO PARQUE MIRADOR  
OVALLE

Año: 2018

Superficie: 6.270,37 m<sup>2</sup>





# EDIFICIOS Y CENTROS COMERCIALES

LOCAL DE VENTAS COVALSA  
S.A.  
Año: 2002  
Superficie: 2.288,33 m<sup>2</sup>



CENTRO COMERCIAL VALLE DEL SOL  
Año: 2000  
Superficie: 1.704 m<sup>2</sup>



TIENDA HITES  
Año: 2013  
Superficie: 5.191,39 m<sup>2</sup>





COLEGIOS

## ESCUELA ERNESTO RIQUELME

Año: 2006

Superficie: 2.844,50 m<sup>2</sup>



## LICEO ESTELA ÁVILA MOLINA

Año: 2008

Superficie: 2.718,92 m<sup>2</sup>



## ESCUELA CERRILLOS DE TAMAYA

Año: 2004

Superficie: 1.758 m<sup>2</sup>



# VIVIENDAS UNIFAMILIARES



VIVIENDA EN CONDOMINIO  
MIRADOR  
Año: 1999  
Superficie: 325 m2







# VIVIENDAS SOCIALES

LOTEO LICEO AGRÍCOLA  
OVALLE  
Año: 2008  
Superficie: 10.578,88 m<sup>2</sup>



LOTEO HABITACIONAL SANTA FE  
Año: 2021





# CONJUNTOS RESIDENCIALES



**CONJUNTO RESIDENCIAL  
VALLE VERDE | 32 VIVIENDAS**  
Año: 1997  
Superficie: 2.267,37 m<sup>2</sup>



**CONJUNTO RESIDENCIAL  
LOS VIÑEDOS | 31 VIVIENDAS**  
Año: 2002  
Superficie: 3.840 m<sup>2</sup>



**VIVIENDAS EL MIRADOR**  
Año: 2003  
Superficie: 700 m<sup>2</sup>



**CONJUNTO RESIDENCIAL LAS  
ACACIAS | 47 VIVIENDAS**  
Año: 2005 - 2006  
Superficie: 3437,18 m<sup>2</sup>



**CONJUNTO RESIDENCIAL  
HACIENDA MIRADOR**  
Año: 2015 | 62 VIVIENDAS  
Superficie: 1.499,53 m<sup>2</sup>



**CONJUNTO RESIDENCIAL  
BARRIO MIRADOR**  
Año: 2021 | 34 VIVIENDAS  
Superficie: 3.704,61 m<sup>2</sup>





REMODELACIONES



REMODELACIÓN FERIA  
MODELO DE OVALLE  
Año: 2008  
Superficie: 7.200 m<sup>2</sup>





**RIO LIMARI**  
CONSTRUCTORA

[www.empresasriolimari.cl](http://www.empresasriolimari.cl) | [constructora@empresasriolimari.cl](mailto:constructora@empresasriolimari.cl) | +56 53 2620309